

# AAB

## INDUSTRIA & AUTOMOCIÓN



# Brugarolas



**Especialistas en la fabricación de**

# **LUBRICANTES INDUSTRIALES**

A close-up, high-speed photograph of a golden-brown liquid splashing upwards, creating a crown-like shape. The liquid is highly reflective, showing bright highlights and deep shadows. The background is a blurred landscape with mountains under a bright sky, suggesting an industrial or natural setting.

**Grasas  
Aceites  
Aerosoles**

# GRASAS INDUSTRIALES

## GRASAS LUBRICANTES DE ALTO RENDIMIENTO

Son muchas las variables a tener en cuenta a la hora de seleccionar una grasa lubricante ya que existen muchos factores que deben ser integrados para posteriormente encontrar la solución tribológica adecuada, es decir, la solución técnico-económica idónea.

Se define una grasa como una mezcla homogénea y estable de tres componentes básicos; un fluido lubricante, un agente espesante y un paquete de aditivos.

La función lubricante recae en el aceite empleado, mientras que el espesante cumple una función portadora del aceite. Los aditivos optimizan el comportamiento general de la grasa, siendo sus funciones principales mejorar la capacidad antioxidante, anticorrosiva, antidesgaste y de extrema presión de la grasa, así como otras propiedades como la adherencia y la untuosidad.

Con una aditivación adecuada se logra aumentar la resistencia de la película lubricante, confiriendo a la grasa una mayor resistencia al envejecimiento y una mayor capacidad anticorrosiva para los diferentes metales sobre los que se aplique.

Las principales funciones de una grasa se enumeran a continuación, si bien no tienen por qué darse todas a la vez:

- Reducir la fricción
- Disminuir el desgaste
- Ejercer de sellante
- Protección anticorrosiva



## GRASAS CON LUBRICANTES SÓLIDOS

Grasas con aditivos especiales sólidos que proveen de capacidades de lubricación de emergencia y de mayores prestaciones EP y antidesgaste.

PRODUCTO	CÓDIGO	REF.	ENVASE	CONSISTENCIAS	PROPIEDADES/CARACTERÍSTICAS	APLICACIONES
Espeante y otros			g / kg	DISPONIBLES	Punto de gota	Actividades Industriales
<b>G.A. BESMOLY L-220</b> Litio + lubricantes sólidos	BK44302	6010945	18 kg	NLGI 1,2	Excelente capacidad antidesgaste, aditivos EP y capacidad antioxidante. <b>Min. 180°C</b>	Homologado por Finanzauto S. A. para maquinaria CARTEPILLAR, maquinaria OP e industria en general.
	BK44303	6010959	5 kg			
	BK44304	6010967	1 kg			
	BK44305	6010993	400 g			
<b>G.A. BESMOLY 132</b> Calcio-Litio	BK44306	6040945	18 kg	NLGI 2	Grasa con sólidos para lubricación de emergencia y juntas homocinéticas	Lubricador de Grasa multifuncional de complejo de litio.
	BK44307	6040959	5 kg			
	BK44308	6040993	400 g			

## ENGRASE GENERAL

Grasas multiuso para una aplicación general en la industria donde no exista condiciones extremas de temperatura o carga.



PRODUCTO	CÓDIGO	REF.	ENVASE	CONSISTENCIAS	PROPIEDADES/CARACTERÍSTICAS	APLICACIONES
Espesante y otros			g / kg	DISPONIBLES	Punto de gota	Actividades Industriales
<b>G.A. 485 EP-2</b> Calcio - Litio	BK44309	6041245	18 kg	NLGI 0, 1,2,3	Contiene aditivos E.P. (Extrema Presión) y A.W. (Anti Desgaste) <b>-20 a 120°C</b>	Grasa especial de calcio anhidro especial para toda clase de mecanismos y rodamientos que trabajen frente a cargas muy elevadas.
	BK44310	6041259	5 kg			
	BK44311	6041293	400 g			

## ALTAS CARGAS

Grasas para aplicaciones con elevados requerimientos de presión y desgaste.

PRODUCTO	CÓDIGO	REF.	ENVASE	CONSISTENCIAS	PROPIEDADES/CARACTERÍSTICAS	APLICACIONES
Espesante y otros			g / kg	DISPONIBLES	Punto de gota	Actividades Industriales
<b>G.A. PLEX - 2</b> Complejo Litio + EP	BK44312	6080159	5 kg	NLGI 1,2,2/3,3	Grasa de jabón complejo de litio con excelente resistencia a las altas temperaturas y cargas. <b>Min. 240°C</b>	Motores eléctricos, acoplamientos, cojinetes de ruedas, articulaciones cardan.
<b>G.A. PLEX-2/3 AZUL</b> Calcio-Litio	BK44314	6082893	400 g	NLGI 2	Aceite viscosidad 220 cst y temperatura -20°C a 150°C	Lubricador de Grasa multifuncional de complejo de litio.



## LUBRICADORES AUTOMÁTICOS BESLUX LUBE

Los engrasadores automáticos monopunto Beslux lube permiten la dosificación del lubricante desde un mes hasta un año seleccionando el tiempo de dosificación en el dial situado en la parte superior del lubricador. Es ideal para puntos de lubricación de difícil acceso.

PRODUCTO	CÓDIGO	REF.	ENVASE	CONSISTENCIAS	PROPIEDADES/CARACTERÍSTICAS	APLICACIONES
Espesante y otros			g / kg	DISPONIBLES	Punto de gota	Actividades Industriales
<b>BESLUX LUBE X-2</b> G.A. Plex 2	BK44313	6080990	110 g	NLGI 2	Aceite viscosidad 220 cst y temperatura -20°C a 150°C.	Grasa multifuncional de complejo de litio de alto rendimiento

## ALIMENTARIAS

Grasas multiuso para una aplicación general en la industria donde no exista condiciones extremas de temperatura o carga.

PRODUCTO	CÓDIGO	REF.	ENVASE	CONSISTENCIAS	PROPIEDADES/CARACTERÍSTICAS	APLICACIONES
Espesante y otros			g / kg	DISPONIBLES	Punto de gota	Actividades Industriales
<b>G. BESLUX CAPLEX M-2 ATOX</b> Complejo de aluminio	BK44330	9509245	18 kg	NLGI 00,0,1,2	Grasa marfil con sólidos blancos, atóxica, de grado alimentario y buena resistencia al agua. <b>Min. 220°C</b>	Multifuncional, guías, cadenas, temperatura de -20°C a 150°C. FV 5x 10(5) Industria alimentaria
	BK44331	9509259	5 kg			
<b>BESLUX LUBE FG-2</b> G. Beslux Caplex M-1 Atox	BK44332	9511390	Lubricador	NLGI 2	Grasa atóxica para la industria alimentaria, temperatura de aplicación -20°C a 150°C.	Grasa atóxica para la industria alimentaria



## PASTAS DE MONTAJE

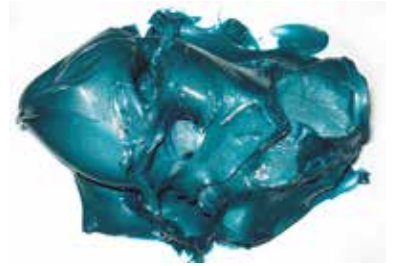
Productos con muy alto contenido en sólidos.

PRODUCTO	CÓDIGO	REF.	ENVASE	CONSISTENCIAS	PROPIEDADES/CARACTERÍSTICAS	APLICACIONES
Espesante y otros			g / kg	DISPONIBLES	Punto de gota	Actividades Industriales
<b>G. BESLUX MARTIPASTE -08</b> Complejo de aluminio +sólidos	BK44333	9520059	5 kg	NLGI 00, 1/2, 2	Grasa negra-cobriza para cargas y esfuerzos de adherente, aplicable manual o automáticamente. <b>Min. 250°C</b>	Lubricación específica de martillos neumáticos y punteros. Maquinaria OP, cementeras, minería
	BK44334	9520093	Cartucho 400 g			





Para la selección adecuada de una grasa es necesario conocer las propiedades fisicoquímicas más importantes que se describen seguidamente.



## Consistencia

Se define como la dureza de la grasa y depende de la proporción entre espesante y aceite base. A mayor cantidad de espesante mayor consistencia tendrá la grasa. La forma de cuantificar la consistencia consiste en medir la penetración alcanzada por un cono de dimensiones y peso normalizados en el interior de una cantidad de grasa alojada en un recipiente igualmente estandarizado. El resultado se mide en décimas de mm, existiendo una equivalencia entre la penetración en décimas de mm y el grado de la consistencia.

NÚMERO DE CONSISTENCIA NLGI	PENETRACIÓN TRABAJADA A 25°C	CONSISTENCIA
000	445 a 475	Líquida
00	440 a 430	Semi-líquida
0	355 a 385	Muy blanda
1	310 a 340	Blanda
2	265 a 295	Firme
3	220 a 250	Muy firme
4	175 a 205	Semi-dura
5	130 a 160	Dura
6	85 a 115	Extra-dura

## Punto de gota

Es la temperatura en la cual la grasa experimenta un cambio de estado físico, pasando de semi-sólido a líquido, aumentando su fluidez y 'sudando' el aceite de su interior. Puede asimilarse como el punto de fusión de la grasa y depende en su mayor parte del tipo de espesante empleado.

## Viscosidad del aceite base

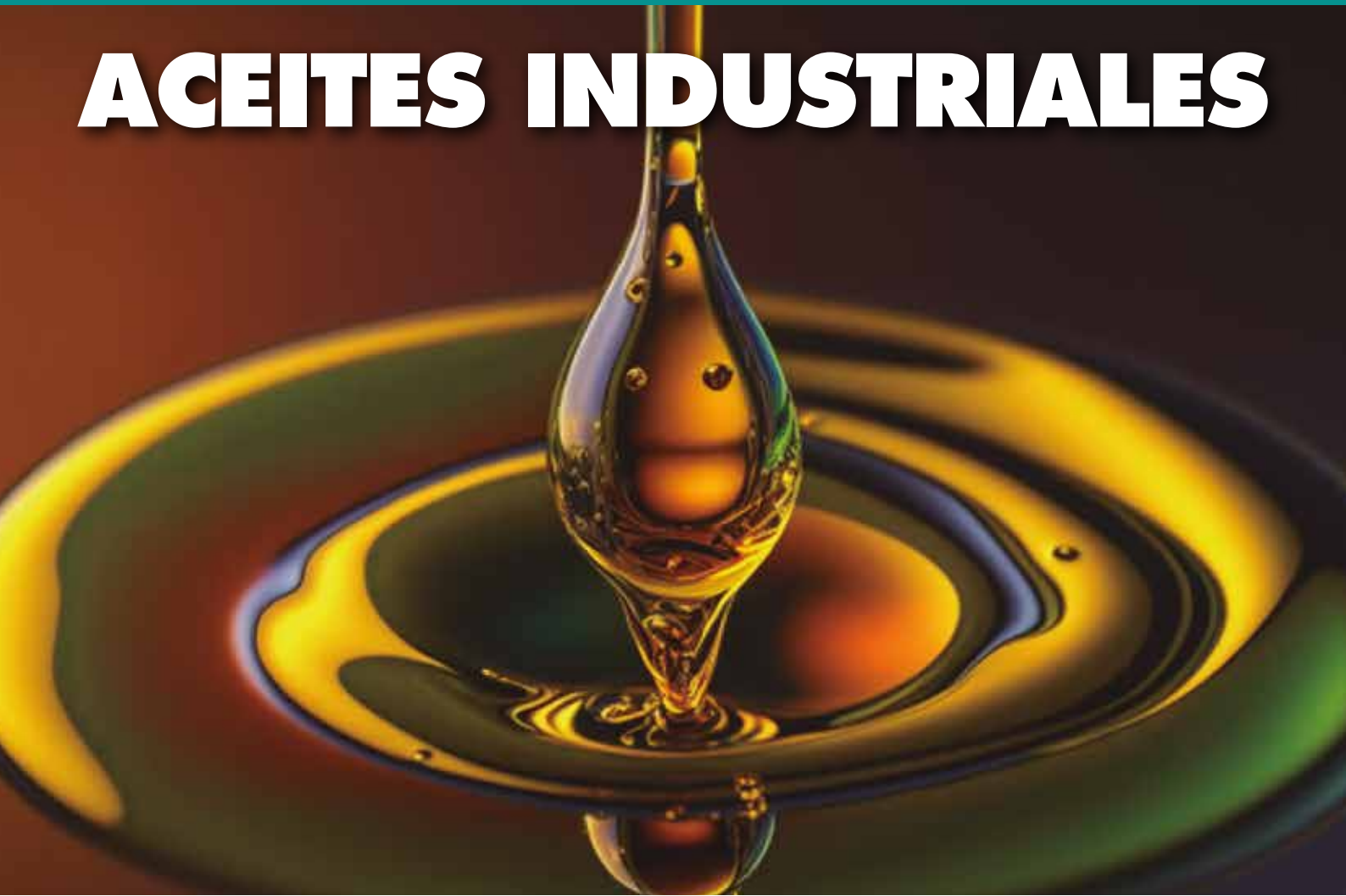
Se define la viscosidad como la resistencia que opone un líquido a su propia fluidez. Se mide en mm<sup>2</sup>/s o por la unidad más conocida, los centisakes, cSt. Un aceite poco viscoso tendrá una mayor fluidez, lo que permitirá crear una grasa con mejores prestaciones a baja temperaturas o con capacidades de trabajar a altas velocidades. Por el contrario, un aceite más viscoso proporciona una mayor película lubricante que asegura una lubricación efectiva y capacidad de soportar mayores cargas.

## Estabilidad a la oxidación

Se puede asimilar a la velocidad de envejecimiento de una grasa. Una grasa con una mayor estabilidad a la oxidación tendrá por tanto una menor velocidad de envejecimiento.



# ACEITES INDUSTRIALES



Elija entre la amplia gama de lubricantes industriales que Brugarolas pone a su disposición. Desde los lubricantes más convencionales hasta los lubricantes para engranajes más exigentes. Aceites para la industria alimentaria, para compresores o para guías o cadenas.

## ACEITES DE ENGRASE GENERAL

Aceites de engrase general con aditivación multifuncional: antiespumantes y antidesgaste, además de inhibidores de corrosión. Indicados cuando es necesario un aceite de engrase que aporte unas capacidades lubricantes mejoradas.

Calidad premium.

PRODUCTO	CÓDIGO	REF.	ENVASE g / kg	GRADO ISO	PUNTO DE INFLAMACIÓN	PUNTO DE CONGELACIÓN	DENSIDAD g/ml	VISCOSIDAD °E A 50°C
<b>DENSOLINA 46</b>	BK44280	1020362	5 L	46	190	-9	0.879	4.1
<b>DENSOLINA 68</b>	BK44281	1020462	5 L	68	200	-9	0.882	5.7

Lubricante multifuncional mejoradas sus propiedades con aditivos antiespumantes, inhibidores de la corrosión y aditivos antidesgaste.

## ACEITES DE ENGRANAJES

Aceites de extrema presión E.P. para engranajes industriales, cojinetes, reductores, transmisiones, etc, que cumplen las normativas US Steel 224, la DIN 51517 Parte 3 en su categoría CLP, y la ISO 6743 Parte 6 categoría CKC. Son aceites universales standard extrema presión para cajas de engranajes, formulados con bases minerales altamente refinadas, y representan la mejor elección para las condiciones de trabajo más normales en la industria.

PRODUCTO	CÓDIGO	REF.	ENVASE g / kg	VISCOSIDAD CST A 40°C	VISCOSIDAD CST A 100°C	PUNTO DE INFLAMACIÓN °C	PUNTO DE CONGELACIÓN °C	NÚMERO AGMA
<b>EXTRA GEAR 220</b>	BK44283	1031246	20 L	220	16.2	215	-12	5 EP
<b>EXTRA GEAR 220</b>	BK44284	1031262	5 L	220	16.2	215	-12	5 EP

Aceite de extrema presión para engranajes industriales, cojinetes, reductores, transmisiones que satisfacen DIN 51517 parte 3 (Cat.CLP).Engrase en baño de aceite, barboteo, circulación y pulverización.

PRODUCTO	CÓDIGO	REF.	ENVASE g / kg	VISCOSIDAD CST A 40°C	VISCOSIDAD CST A 100°C	PUNTO DE INFLAMACIÓN °C	PUNTO DE CONGELACIÓN °C	NÚMERO AGMA
<b>BESLUX GEAR-ATOX 220</b>	BK44285	1100162	5 L	-	-	-	-	-

Aceite semisintético para lubricación de engranajes y mecanismos en equipos de la Industria Alimentaria. Contacto accidental con alimentos.

PRODUCTO	CÓDIGO	REF.	ENVASE g / kg	VISCOSIDAD CST A 40°C	VISCOSIDAD CST A 100°C	ÍNDICE DE VISCOSIDAD	PUNTO DE INFLAMACIÓN °C	PUNTO DE CONGELACIÓN °C
<b>BESLUX GEAR XPM-220</b>	BK44335	9536046	20 L	220	18.4	95	245	-9

Aceites minerales para uso en cajas engranajes, aditivados especialmente para la protección de los flancos de los dientes contra el efecto "micropitting". Superan las normativas US STEEL 224, DIN 51517 CLP y Cincinnati Milacron. Estos aceites presentan unas excelentes propiedades de extrema presión (E.P), buena protección contra la corrosión, baja tendencia a la formación de espuma, rápida separación de la humedad y una óptima filtrabilidad.



## ACEITES HIDRÁULICOS

Extensa gama de aceites de alta calidad para sistemas de control y transmisión de potencia. Contienen aditivos antiespumantes, antioxidantes e inhibidores de corrosión. Cumplen con los requerimientos de las normas ISO 6743 categoría HL y DIN 51524 Parte 1. Debido a sus muy buenas características lubricantes, las viscosidades más altas de la gama pueden utilizarse como excelentes aceites de engrase y circulación.

PRODUCTO	CÓDIGO	REF.	ENVASE g / kg	GRADO ISO	PUNTO DE INFLAMACIÓN °C	PUNTO DE CONGELACIÓN °C	DENSIDAD g/ml	ÍNDICE DE VISCOSIDAD
<b>FLUID DRIVE HM-46</b>	BK44286		20 L	46	190	-24	0.885	100
<b>FLUID DRIVE HM-46</b>	BK44287	2052262	5 L	46	190	-24	0.885	100
<b>FLUID DRIVE HM-68</b>	BK44288	2052947	20 L	68	200	-21	0.890	100
<b>FLUID DRIVE HM-68</b>	BK44289	2052962	5 L	68	200	-21	0.890	100

Fluidos hidráulicos altamente refinados para condiciones severas. Contienen aditivos antidesgaste, anticorrosivos, antioxidantes y antiespumantes. Cumplen la norma ISO 6743 categoría HM y la norma DIN 51524 Parte 2 categoría HLP.

PRODUCTO	CÓDIGO	REF.	ENVASE g / kg	GRADO ISO	PUNTO DE INFLAMACIÓN °C	PUNTO DE CONGELACIÓN °C	DENSIDAD g/ml	ÍNDICE DE VISCOSIDAD
<b>BESLUX ATOX 46</b>	BK44320	9081845	20 L	46				
<b>BESLUX ATOX 46</b>	BK44321	9081862	5 L	46				
<b>BESLUX ATOX 68</b>	BK44318	9080746	20 L	68				
<b>BESLUX ATOX 68</b>	BK44319	9080762	5 L	68				

Fluido hidráulico multifuncional de la Industria Alimentaria. Está homologado en la categoría NSF H-1.

PRODUCTO	CÓDIGO	REF.	ENVASE g / kg	GRADO ISO	PUNTO DE INFLAMACIÓN °C	PUNTO DE CONGELACIÓN °C	VISCOSIDAD CST A 100°C	ÍNDICE DE VISCOSIDAD
<b>BESLUX DIVOL HV-46</b>	BK44326	9120162	5 L	46	200	-36	8.2	145
<b>BESLUX DIVOL HV-68</b>	BK44325	9120062	5 L	68	210	-30	10.1	140

Aceites hidráulicos altamente refinados para condiciones severas, presiones extremas y cambios bruscos de temperaturas. Contienen aditivos antidesgaste, anticorrosivos, antioxidantes, antiespumantes y mejoradores del índice de viscosidad. Cumplen las normas ISO 6743 en la categoría HV.



## ACEITES PARA GUÍAS Y CADENAS

PRODUCTO	CÓDIGO	REF.	ENVASE	VISCOSIDAD	PUNTO DE	PUNTO DE	DENSIDAD	ÍNDICE DE
			g / kg	CST A 40°C	INFLAMACIÓN °C	CONGELACIÓN °C	g/ml	VISCOSIDAD
<b>BESLUX RAMCA 220</b>	BK44316	9043162	5 L	220	225	-22	0.918	125

Aceite sintético para aplicaciones industriales tales como cadenas, cadenas y rodillos, combinados, guías, partes deslizantes,...recomendado hasta 230°C. antidesgaste, muy elevada resistencia térmica y bajo nivel de goteo. Mantienen limpias las cadenas por su efecto detergente. Alargan la vida de las cadenas al presentar poca tendencia al atrapamiento de la suciedad. El tipo BM contiene bisulfuro de molibdeno.

PRODUCTO	CÓDIGO	REF.	ENVASE	VISCOSIDAD	PUNTO DE	PUNTO DE	DENSIDAD	ÍNDICE DE
			g / kg	CST A 40°C	INFLAMACIÓN °C	CONGELACIÓN °C	g/ml	VISCOSIDAD
<b>BESLUX CAMIN 150 WR</b>	BK44322	9090262	5 L	150	235	-9	0.892	95

Aceites minerales para la lubricación de cadenas. Muy adherentes, evitan los problemas de salpicaduras. Excelente capacidad antidesgaste. La serie WR presenta una resistencia a ambientes húmedos, incluso marinos, y una gran capacidad anticorrosiva, proporcionando un extraordinario balance lubricación-protección.

## ACEITES DE CORTE PUROS

PRODUCTO	CÓDIGO	REF.	ENVASE	VISCOSIDAD	PUNTO DE	PUNTO DE	DENSIDAD	ÍNDICE DE
			g / kg	CST A 40°C	INFLAMACIÓN °C	CONGELACIÓN °C	g/ml	VISCOSIDAD
<b>EASY-CUT</b>	BK44290	3010192	600 g					
<b>BESCUT INOX MATIC</b>	BK44300	4002192	0,5 L					
<b>BESCUT 148</b>	BK44301	4008562	5 L					

Roscado y taladrado de aceros inoxidable. Viscosidad >320 cst. 40°C.

Exento de cloro. Roscado y taladrado de aceros y aceros inoxidable. Viscosidad 150 cst. 40°C.

Aceites de corte puro exentos de cloro y por tanto de bajo impacto medioambiental indicados para mecanizado general, acero y aleaciones. Aditivos extrema presión.



# AEROSOLES INDUSTRIALES



Los aerosoles industriales Brugarolas están elaborados con la más avanzada tecnología, para ofrecer soluciones en todas aquellas aplicaciones en las que se hace imprescindible la utilización del sistema spray.

Siguiendo la filosofía de la Certificación ISO 9001, los aerosoles de Brugarolas ofrecen la máxima garantía de calidad, tanto en su proceso de fabricación como en sus extraordinarias prestaciones.

Todos los aerosoles de Brugarolas cumplen con las vigentes normativas Española y Europea acerca del envasado y etiquetado de productos en aerosol bajo presión. Los propelentes y cosolventes utilizados son en su totalidad respetuosos con el medio ambiente, no suponiendo ningún efecto negativo sobre la capa de ozono.



## LUBRICANTES

### DENSOLINA RVTH



Aceite sintético para aplicaciones industriales tales como cadenas, cadenas y rodillos, combinados, guías, partes deslizantes,...recomendado hasta 230°C, antidesgaste, muy elevada resistencia térmica y bajo nivel de goteo. Mantienen limpias las cadenas por su efecto detergente. Alargan la vida de las cadenas al presentar poca tendencia al atrapamiento de la suciedad. El tipo BM contiene bisulfuro de molibdeno.

ENVASE: 375 ml

**ACEITE**

### BRADOL CADENAS PLUS



Grasa blanca fluida con alto contenido en PTFE, gran capacidad antidesgaste, muy adherente y no gotea. Especialmente ideada para la lubricación de cadenas, así como cadenas con retenes de transmisión de motocicletas, cadenas altamente revolucionadas de karts, cadenas de transmisión de quads y cadenas de paso pequeño y articulaciones industriales.

ENVASE: 520 ml

**GRASA**

### BESLUX BLANCO CADENAS



Aceite con PTFE de grado alimentario, especialmente diseñado para la lubricación fácil y segura de cadenas y mecanismos donde el contacto incidental con alimentos puede producirse, asegurando un desgaste mínimo sin peligro de contaminación. Resistente a temperatura elevada y al agua.

ENVASE: 520 ml

**ACEITE**

### BESLUX AFLOJATODO



Aceite especial anti-agarrotante y anti-corrosivo para montaje y desmontaje. Desbloquea y suelta toda clase de tornillos, tuercas, pernos, pasadores, uniones roscadas, etc. Libera mecanismos agarrotados. Ideal para desmontar piezas y accesorios oxidados y corroídos. Además, protege contra la corrosión posterior.

ENVASE: 520 ml

**ACEITE**

### BESLUX BASIC MULTIUSO



Aceite multiuso para lubricar, proteger y aflojar todo tipo de mecanismos. Lubrica todo tipo de mecanismos industriales con cargas mecánicas ligeras; protege contra la humedad y la intemperie, evitando la formación de óxido; libera todo tipo de mecanismos agarrotados. Puede utilizarse también como limpiador anti-óxido de superficies metálicas.

ENVASE: 520 ml

**ACEITE**

### BESLUX CABLES



Grasa de excelente comportamiento para lubricación y protección de todo tipo de cables. Penetra entre los alambres lubricando y protegiendo contra la corrosión en las condiciones más difíciles. Muy resistente al agua y a temperaturas elevadas. Evita agarrotamientos y desgastes. Mantiene el cable libre de polvo y suciedad.

ENVASE: 520 ml

**GRASA**

## LUBRICANTES

### BESSIL F-100



Aceite de silicona de grado alimentario para lubricación de mecanismos que trabajen a elevada temperatura, en presencia de agua y agentes contaminantes y que requieran de un lubricante que pueda estar en contacto directo incidental con alimentos. Ideal como agente deslizante en líneas de transporte de envases y en operaciones de desmoldeo de plástico.

ENVASE: 335 ml

**ACEITE**

### BESLUX RAMCA 220



Aceite sintético para lubricación de sistemas de cadenas y guías a altas temperaturas (hasta 230°C). Es un excelente protector contra el desgaste y además, muy buen lubricante bajo influencia de contaminantes. Proporciona buen efecto de arrastre y penetrabilidad. Mantiene limpias las cadenas, así como también guías, vías de deslizamiento, etc.

ENVASE: 520 ml

**ACEITE**

### BESLUX CAMIN 150 WR



Aceite mineral adherente y repelente al agua para lubricación de cadenas, engranajes abiertos, guías y mecanismos en general. Su gran capacidad lubricante evita el alargamiento de cadenas, prolongando significativamente su vida útil. Excelente protector contra la corrosión y el desgaste.

ENVASE: 520 ml / 1.000 ml

**ACEITE**

### BESLUX GRASA SPRAY AD



Grasa de muy alto poder lubricante, de extrema adherencia y excelente resistencia a cargas mecánicas. Especialmente diseñada para la lubricación de mecanismos sometidos a fuertes cargas o elevadas fuerzas centrífugas. Proporciona engrases de gran rendimiento y duración. Idónea para todo tipo de engranajes abiertos.

ENVASE: 520 ml

**GRASA**

### BESLUX FLUOR LIQUIDO



Aceite especial multiuso de síntesis con PTFE para lubricación en general, de especial utilidad en industria alimentaria. Es idóneo en aquellos puntos donde se requiera de un aceite limpio, blanco e inodoro. Previene de la corrosión y de la suciedad en ambientes húmedos, agresivos o sucios. Destacan su excelentes propiedades penetrantes y dieléctricas.

ENVASE: 520 ml

**ACEITE**

### BESLUX ANTISEIZE



Pasta cobreada antiagarrotante, anticorrosiva y conductora. Ideal para protección de todo tipo de tornillos, pernos, uniones roscadas y bisinfines, así como para lubricar martillos hidráulicos y neumáticos. Especial para su empleo en condiciones de alta temperatura, corrosión, agarrotamiento y escoriación.

ENVASE: 520 ml

**LUBRICACIÓN SECA**

**LUBRICANTES**

**BESLUX GRASA SPRAY PLEX 778A**



Grasa lubricante multiuso de muy alto rendimiento para pequeños y medianos mecanismos que trabaja a medias y altas velocidades, sin perder sus propiedades lubricantes. Proporciona una lubricación de larga vida, con un amplio rango de temperatura de trabajo (-55 a 150°C) y de factor de velocidad (hasta 106).

ENVASE: 520 ml

**GRASA**

**BESLUX MOLY SPRAY**



Grasa con bisulfuro de molibdeno anti-adherente resistente a elevada temperatura (lubricación seca hasta 450°C) y a fuertes presiones. Ideal para la lubricación de husillos, guías, tornillos, deslizadores, ejes, bulones y mecanismos de difícil acceso.

ENVASE: 520 ml

**GRASA**

**BESLUX FG 10**



Prevención de óxido lubricación multiusos antiagarrante especial para la industria Alimentaria (Lubricación seco hasta 1400°C) (9551098) NSF (9080762)

ENVASE: 520 ml



## DESMOLDEANTES - PROCESOS - PROTECTIVOS - ANTIADHESIVOS

### BRUSIL



Desmoldeante de silicona para todo tipo de plásticos y cauchos, y además anti-adherente para soldadura y en general. La película silicónica que crea no es tóxica y resiste temperaturas muy elevadas. Posibilidad de muchas otras aplicaciones como el abrillantamiento de techos de vinilo.

ENVASE: 520 ml

**DESMOLDEO**

### BESLUX ANTI-HUMEDAD



Protector contra la humedad y la corrosión en todo tipo de superficies, moldes y piezas. Ideal para la protección de moldes y piezas mecanizadas durante el almacenaje, así como también contra la corrosión de huellas dactilares. Puede eliminarse fácilmente con cualquier disolvente, aunque no es preciso cuando hay que ensamblar piezas o moldes.

ENVASE: 520 ml

**ANTICORROSIVO**

### BRADOL LIMPIA MOTOR



Desengrasante de baja toxicidad y bajo contenido en aromáticos. Ideal para eliminar grasa, aceites y otras suciedades que impregnan las piezas. Puede ser utilizado mediante pistola, inmersión o brocha. Rapidez en desengrase y lavable con agua.

ENVASE: 520 ml

**DESENGRASANTE**

### BESLUX SOLDADURA



Anti-adherente de proyecciones de soldadura sin silicona. Ideal para operaciones de soldado con gas inerte en máquina de hilo, automática o semiautomática. Evita la adherencia de las proyecciones de metal fundido sobre las zonas próximas al cordón, facilitando su eliminación con sólo pasar un trapo o cepillo. Aumenta la vida de las boquillas.

ENVASE: 520 ml

**SOLDADURA**





## INDUSTRIA & AUTOMOCIÓN

### TENERIFE:

Avda. de Tijarafe, 6 - Urb. Ind. Los Majuelos  
38108 La Laguna Tenerife  
E-mail: [alianzabktf@alianza-ab.com](mailto:alianzabktf@alianza-ab.com)  
Telf: (+34) 922 82 14 91 - Fax: (+34) 922 82 18 57

### LAS PALMAS:

C/ Juan Gutenberg, 11-13  
35013 Las Palmas de Gran Canaria  
E-mail: [alianzabklp@alianza-ab.com](mailto:alianzabklp@alianza-ab.com)  
Telf: (+34) 928 41 84 95 - Fax: (+34) 928 41 94 50

[www.alianza-ab.com](http://www.alianza-ab.com)