

PALDECOR® MASILLA ELÁSTICA FIBRADA

Masilla elástica fibrada lista al uso para el tratamiento de grietas y fisuras con movimiento. Acabado liso.



EXTERIOR



SOPORTES

Yeso, escayola, placas de yeso laminado, cemento, placas de cemento laminado, ladrillo, piedra, madera, hormigón, hormigón celular y soportes semiabsorbentes.

Los soportes deben estar sanos, secos, cohesivos, absorbentes, bien adheridos, limpios y exentos de polvo.

CARACTERÍSTICAS

- Armado con fibra de vidrio
- Aplicable en espesor
- Excelente tixotropía
- Lijable
- Altamente flexible
- Gran adherencia
- Sustituye a las vendas de fibra de vidrio

IDEAL PARA

- Rellenar fisuras y grietas en paredes, terrazas, techos y fachadas sujetas a movimientos
- Rellenar juntas de dilatación en fachadas

APLICACIÓN EN OBRA

PREPARACIÓN DEL SOPORTE

El soporte debe estar sano, limpio y exento de toda traza de salitre, hongos, microorganismos, grasa, aceites desencofrantes, y en general, todo tipo de materia que pueda dificultar la buena adherencia del producto sobre el fondo.

INFORMACION SOBRE LA DIRECTIVA 2006/42/CE

CATÉGORIA I1, RECUBRIMIENTOS DE ALTAS PRESTACIONES DE UN COMPONENTE, EN BASE ACUOSA

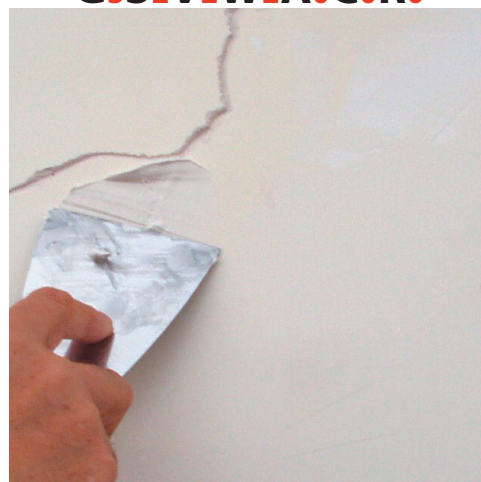
Límite: 140 g/l COV (2007); 140 g/l COV (2010)
Este producto contiene 45,09 g/l COV max.

RECUBIERTO

POR TODO TIPO DE PINTURAS CONVENCIONALES
TRAS SECADO COMPLETO

CLASIFICACIÓN SEGÚN NORMA
EN 16566

G3S2V2W2A0C0R0



PALDECOR® MASILLA ELÁSTICA FIBRADA

APLICACIÓN EN OBRA

LIMPIEZA

Cuando los soportes presenten trazas de hongos, algas u otro tipo de microorganismos procederemos al tratamiento curativo, en primer lugar, con un limpiador rápido de moho. Éste será aplicado sobre la superficie a tratar y tras 5 -10 minutos de actuación, se procederá a la limpieza del soporte con la ayuda de una máquina de agua a presión o con un cepillo de púas duras. A continuación y una vez completamente seco el soporte, se procederá a la aplicación de un limpiador biocida de amplio espectro hasta que el soporte quede completamente impregnado. Este tratamiento se llama preventivo, es muy eficaz y sirve para evitar la futura aparición de microorganismos.

En el caso de la existencia de manchas de salitre en la superficie que se desee tratar, procederemos realizando inicialmente un proceso de limpieza con un limpiador de salitre, aplicando el material y posteriormente rascando con un cepillo de púas duras. Tras la limpieza mecánica de la superficie, será necesario su aclarado con agua abundante y limpia con el fin de neutralizar cualquier residuo del limpiador que pueda quedar en el soporte.

La presencia de grasas o aceites, debe ser eliminada por completo para permitir una correcta adhesión del producto sobre el soporte.

Los fondos de naturaleza pulverulenta deben ser consolidados con un fijador, puesto que el polvo impide la adherencia entre materiales. Del mismo modo, los fondos viejos integrados por yesos muertos o por partes mal adheridas, deben ser saneados: queda totalmente desaconsejada la restauración de soportes fatigados sin previo saneamiento. Si los soportes presentan oquedades, deben ser rascados y eliminados hasta llegar al fondo consistente, aplicando posteriormente un fijador para eliminar trazas de polvo. El soporte consistente es aquel conformado habitualmente por ladrillo, cemento, yeso vivo o por cualquier otro material, siempre que pueda soportar el peso y tensión de las capas posteriores aplicadas, sin disgregarse o sufrir alteración en su estructura.

Si observamos la presencia de fisuras, deberemos sanearlas, es decir, abrirlas y fijar el interior de las mismas con un fijador, dejar secar al menos 4 horas y a continuación rellenarlas hasta enrasarlas.

MODO DE EMPLEO

Material listo al uso. No diluir.

Para el retapado de cavidades, se recomienda emplear una espátula de tamaño medio, que permita presionar bien hacia el interior del hueco. En los casos donde sea posible, procurar que el ancho de la espátula sea ligeramente superior al tamaño de la cavidad.

Finalmente, después del secado, se lija la superficie y si no se observa ninguna imperfección, se procede a la aplicación de un fijador y posteriormente, al pintado.

PALDECOR® MASILLA ELÁSTICA FIBRADA

CARACTERÍSTICAS TÉCNICAS

Densidad	1.56 ± 0.07 g/ml
Espesor máximo por capa	10 mm
Granulometría máxima	10 µm
pH	9.0 - 10.0
Limpieza herramientas	Con agua
Adherencia inicial sobre hormigón	> 14 kg/cm ²
Adherencia tras envejecimiento térmico sobre hormigón	> 32 Kg/cm ²

Tiempo de secado en profundidad en capa de 1 mm sobre soporte absorbente (*)	12 H
Clasificación al fuego	D - s2 - d0

(*) Depende de las condiciones ambientales, de la naturaleza del soporte y del espesor de aplicación.

RENDIMIENTO en 1 cm de profundidad	
gramos de pasta aplicados por metro lineal en 1 cm de anchura	75 - 85

INFORMACIÓN SOBRE LA DIRECTIVA 2006/42/CE - Categoría i1

LÍMITE COV	CONTENIDO COV
140 g/l (2007) - 140 g/l (2010)	45,09 g/l máx.

INFORMACIÓN DE INTERÉS

El proceso de fabricación está controlado por lotes, lo cual permite una trazabilidad frente a cualquier incidencia. El sistema de calidad empleado incluye el diseño propio de cada artículo y los controles en la elaboración del mismo, tanto de las materias primas empleadas, afianzando la uniformidad de la fabricación, como del producto final obtenido. El empleo de ecotecnologías en los procesos de fabricación de nuestras instalaciones, permiten la realización de un trabajo de manera eficiente, sin perjuicio del entorno que nos rodea.

- Producto no inflamable.
- Evitar que el producto entre en contacto con la piel y los ojos.
- En la zona de aplicación, debe estar prohibido fumar, comer y beber.
- Cumplir con la legislación sobre seguridad e higiene en el trabajo.
- Mantener el producto en lugar seco, en envases originales debidamente cerrados.
- Almacenar los envases entre 5° C y 35°C.
- Tiempo de almacenamiento recomendado: 12 meses a partir de su fecha de fabricación dentro de su envase original y al resguardo de la humedad.

Para más información sobre medidas de protección y primeros auxilios, consultar la Ficha de Seguridad del producto.

PALDECOR® MASILLA ELÁSTICA FIBRADA

OBSERVACIONES

- Para un adecuado uso y correcta aplicación del producto, es imprescindible la lectura previa de su ficha técnica.
- Los datos que se facilitan en esta ficha técnica son orientativos y no deben ser considerados vinculantes. Han sido obtenidos en condiciones normales de laboratorio y sobre soportes normalizados, pudiendo variar en función de las condiciones de puesta en obra (absorción del soporte, espesor aplicado, temperatura, humedad ambiental...). Los intervalos exhibidos han sido conformados mediante histórico de medidas. Ligeras desviaciones superiores o inferiores, de los rangos presentados en esta ficha técnica, serán admitidas según criterio técnico interno, y no supondrán merma de la calidad ni afectarán a las prestaciones del producto final, siendo debidas, entre otros factores, a variaciones presentes en las condiciones de medida y en la propia incertidumbre asociada al instrumental empleado.
- Las condiciones de trabajo de los usuarios, están fuera de nuestro control.
- El producto no debe utilizarse para fines distintos a aquellos que se especifican. Se recomienda seguir estrictamente las recomendaciones de empleo.
- No sobrepasar el espesor máximo de aplicación recomendado por capa.
- Es fundamental el reconocimiento previo a cada aplicación, del estado de los fondos.
- No aplicar sobre soportes no absorbentes.
- No mezclar con ningún material, pues no conservará sus características técnicas.
- No es recomendable la aplicación del producto sobre pinturas viejas mal adheridas.
- Temperatura de aplicación: de 5°C a 35°C
- Máxima humedad relativa: 85%
- Tenemos a su disposición un equipo técnico-comercial que le asesorará ante cualquier duda o consulta.

EMBALAJE

FORMATO	5 Kg.	1 Kg.
UD./CAJA	4	12
PALETS	24 CAJAS	44 CAJAS

